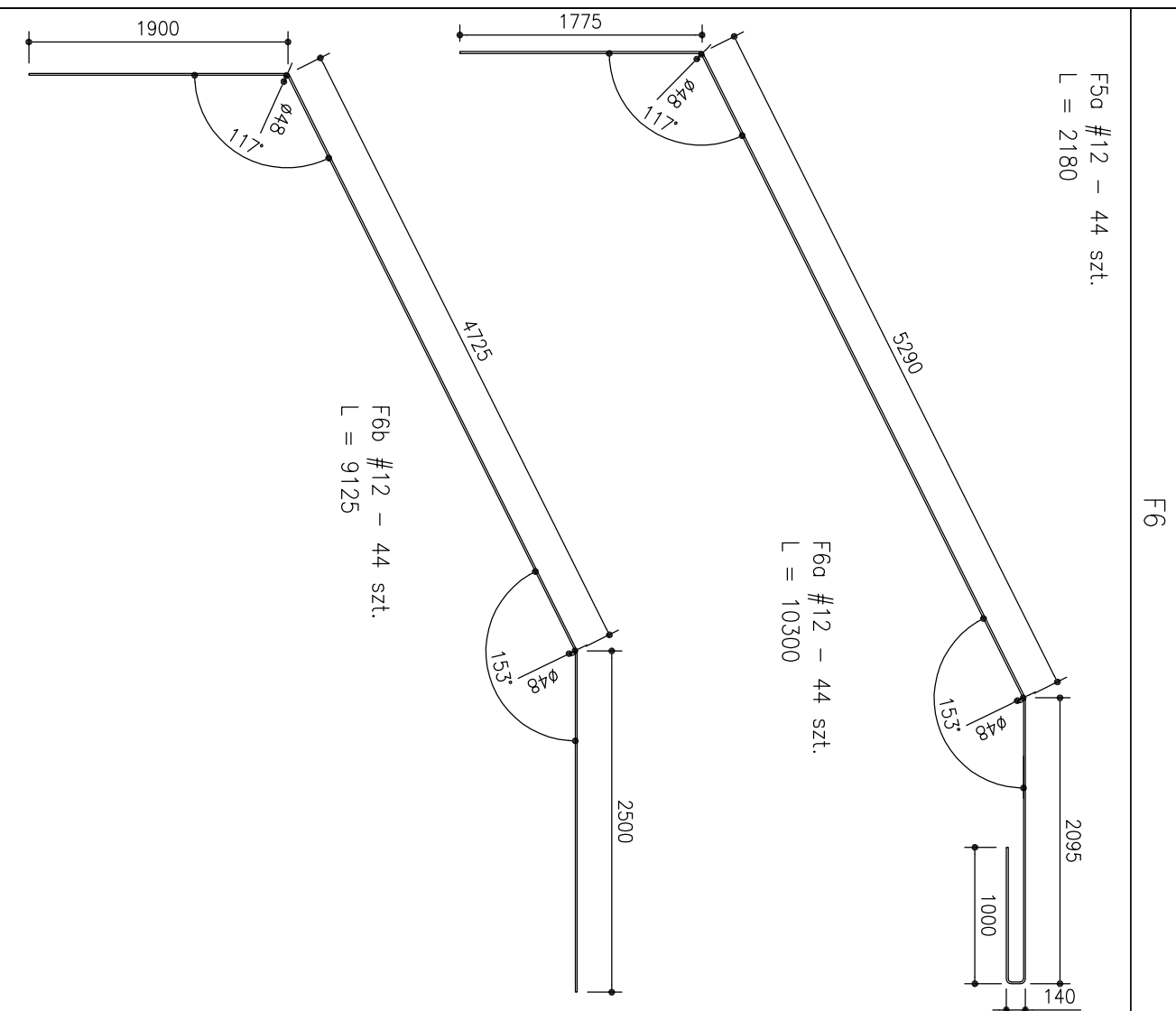
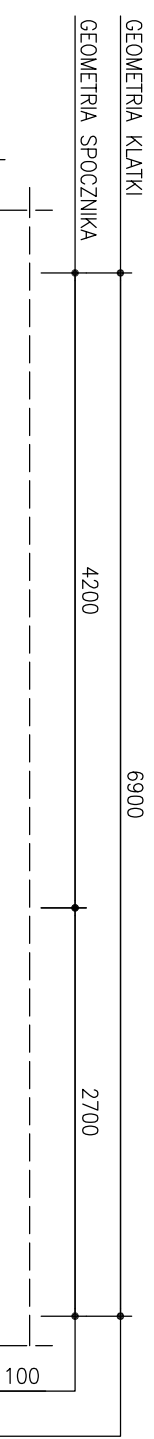
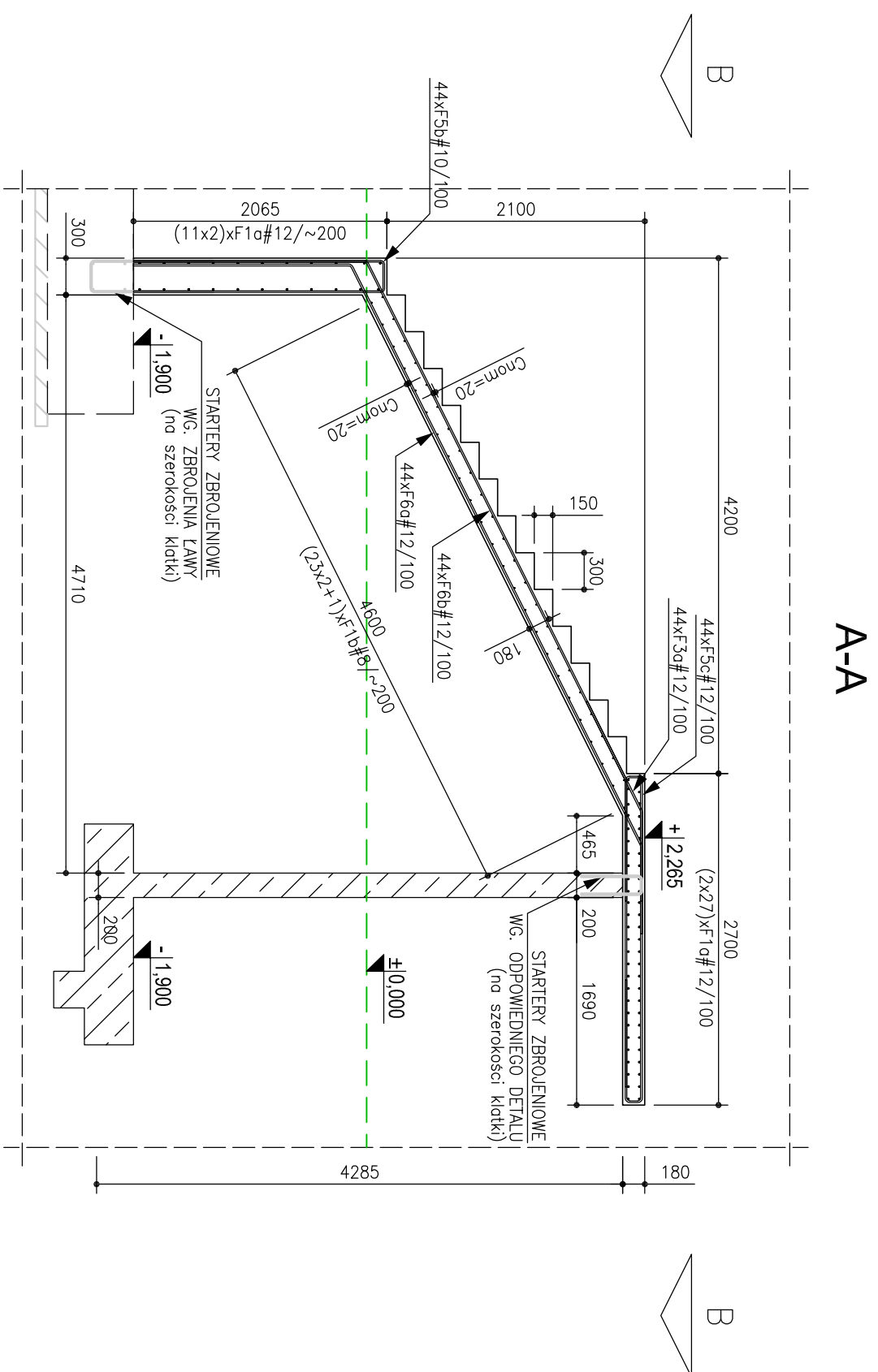



KLATKA SCHODOWA KL 2, 3, 22, 23.

Data ulwu ozielenia: 2017-02-23															Numer projektu: 60515					
Revizija:															NAZWA ELEMENTU : KLATKA KL.: 2, 3, 22, 23.					
ILOŠĆ ELEMENTOW : 4															SZŁ: RYSUNEK NR 60515/402					
TABELA ZMIAN		Raw typ		Data		Ops. zmiany														
STAL ZBROJENIOWA																				
N pila	Ilość [szt]	φ [mm]	Długość [mm]	Stal	Ichn. [kg]	1 szt. [kg]	Masa													
							Całkowita dla średnicy [kg]													
							# 6	# 8	# 10	# 12	# 16	# 20	# 25	# 32						
F1a	76	12	4450	B5008	0,888	3,952				300,32										
F1b	47	8	4450	B5008	0,365	1,758		82,61												
F3a	44	12	2000	B5008	0,888	1,776				78,14										
F5a	28	12	1750	B5008	0,888	1,554				43,51										
F6b	44	10	4350	B5008	0,617	2,684				118,39										
F5c	44	12	2180	B5008	0,888	1,936				85,18										
F8a	44	12	10300	B5008	0,888	9,146				402,44										
F6b	44	12	9125	B5008	0,888	8,103				356,53										
RAZEM wg średnic [kg]							0,0	82,6	116,1	728,1		0,0	0,0	0,0	0,0	0,0				
RAZEM dla elementu [kg]								1466,8												
Masa dla elementów w ilości 4 sztuk							5867,3													



"0,00" = 177,45 m n.p.m.

- UWAGI:
01. WYMIARY PODANO W MILIMETRACH.
 02. RYSUNEK ROZPATRYWAĆ ŁĄCZNIE Z RYSUNKAMI POZOSTAŁYCH POZIOMÓW ORAZ BRANŻ.
 03. ZBROJENIE SPOCZNIKÓW DOWIAZAĆ DO ZBROJENIA ŚCIAN.
 04. GRUNT POD FUNDAMENTEM POWINIEN ZOSTAĆ ODEBRANY PRZEZ UPRAWNIIONEGO GEOTECHNIKA.
 05. W PRZYPADKU STWIERDZENIA INNYCH WARUNKÓW GRUNTOWYCH OD TYCH, KTÓRE ZOSTAŁY ZAŁOŻONE W PROJEKCIE PILNIE SKONTAKTOWAĆ SIĘ Z PROJEKTANTEM.

<p>Budowa stadionu piłkarskiego (na terenie istniejącego stadionu) przy ulicy Struga w Radomiu</p> <p>część działki nr ewid. 78 przy ul.Andrzejka Struga / 11 Listopada i część działki nr ewid. 81 przy ul. Stanisława Zbrowskiego</p>			
<p>Investor</p> <p>Miejski Ośrodek Sportu i Rekreacji w Radomiu Sp. z o.o. ul. Gabriela Narutowicza 9, 26-600 Radom</p>			
<p>Projektant</p> <div style="text-align: center;">  <p>ROSABUD S.A. 26-600 RADOM, ul. Główna 9/11, 26-610 00 tel. 22 35 55 55, 22 35 55 56 www.rosabud.pl email: rosabud@rosabud.pl</p> </div> <p>WOJCIECH GĘSIAK STUDIO ARCHITECTONICZNE 26-600 RADOM, ul. Chłapów 23, 26-610 00 tel. 22 35 55 55, 22 35 55 56 e-mail: agnieszka@studio4p.pl fax: (48) 264 55 98</p>			
<p>Branda</p> <p>KONSTRUKCJA</p> <p><small>Stwierdzenie dokumentu</small> PROJEKT WYKONAWCZY</p>			
<p>Projektant</p> <p>mgr inż. Nobert Wysocki</p>		<p>Nr uprawnień</p> <p>SWK/0066/P.OOK/08</p>	
<p>Zespół projektowy</p> <p>tech. Mariusz Tymoszyk inż. Mateusz Prokop mgr inż. Jakub Daniśewski mgr inż. Piotr Orłowski</p>		<p><i>[Signature]</i></p>	
<p>Sprawdzający</p> <p>mgr inż. Mariusz Łęgowski</p>		<p>MAZ/0008/P.OOK/06</p> <p><i>[Signature]</i></p>	
<p>Data</p> <p>Stwierdzenie</p> <p>111</p> <p>1:50</p> <p>60515/402</p>			

STAL ZBROJENIOWA:

B500B lub równoważna.

ODPORNOŚĆ OGNIOWA:

R60 (1 GODZ.)

KLASA ŚRODOWISKA

STORY FUND.: XC4.

BETON PODSTAWOWY:

BIEG: C30/37 (B37)

SPÓCZNIKI: C30/37 (B37,

$C_{nom} = 20\text{mm}$

KL: 2, 3, 22, 23.

KLASA ĆRODOWISKA

Nr. lotului	1:50

60515/402